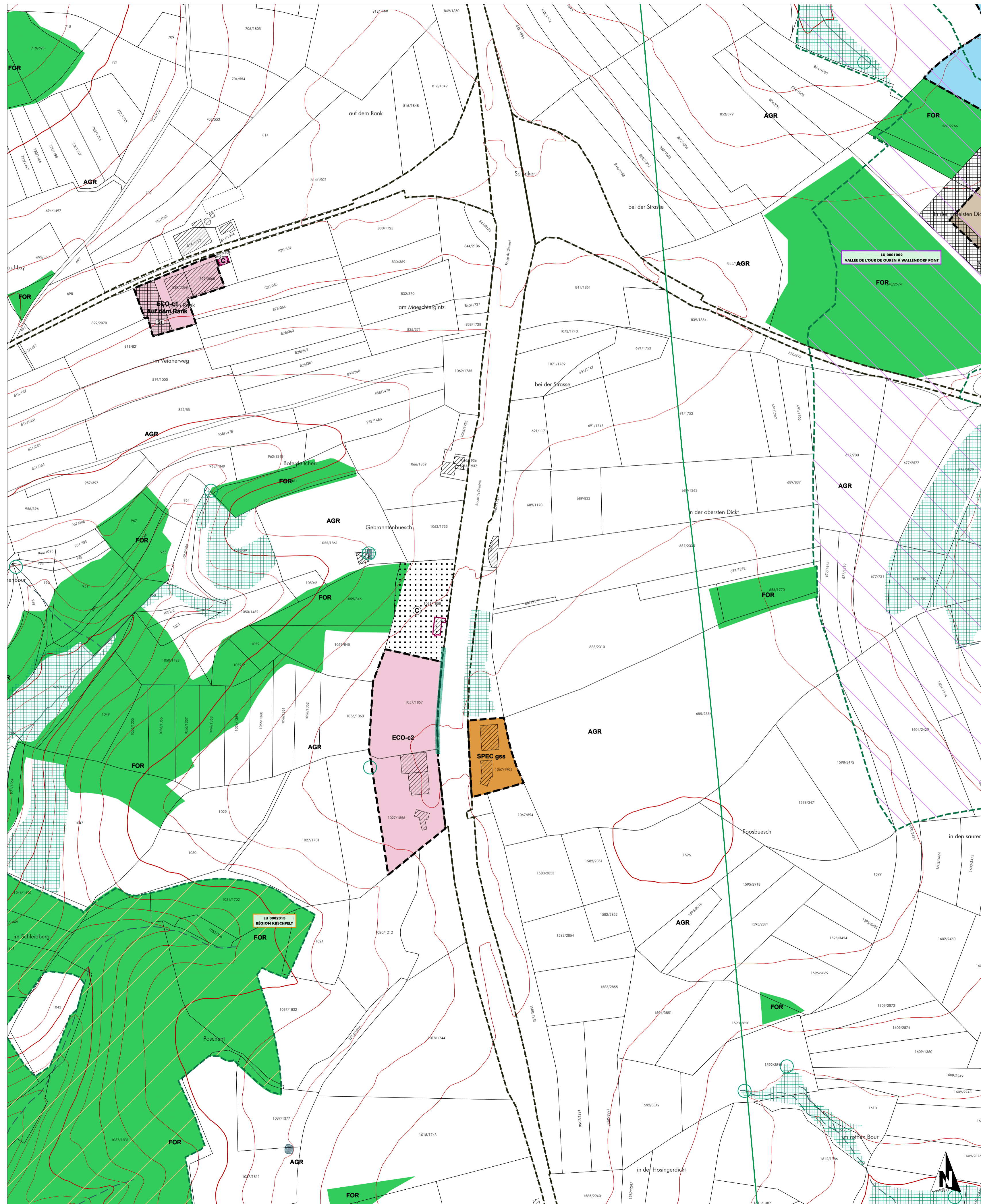


Plan d'aménagement général - Lieu-dit "Schinker" à Holzthum



- ### FOND DE PLAN
- Composé sur la base du PCN 2016, de la BD-LTC 2007 et 2010, de la BD-L-ORTHO 2013 et 2016
- Limite communale
 - Limite parcellaire
 - Bâtiment existant PCN (au 2016)
 - Bâtiment supplémentaire à titre indicatif | Bâtiment supprimé ou pas de bâtiment (révision de terrain en 2013-2016)
 - Rivière
 - Ruisseau | Ruisseau souterrain ou temporaire
 - Surface hydro-terrestre permanente | Zone humide
 - Courbe de niveau: équidistance 5m | 25m

- ### PROJET D'AMÉNAGEMENT GÉNÉRAL
- Délimitation du degré d'utilisation du sol**
- Délimitation de la zone verte**
- ZONES URBANISÉES OU DESTINÉES À ÊTRE URBANISÉES**
- Zones d'habitation**
- HAB-1 zone d'habitation 1
- Zones mixtes**
- MIX-v zone mixte villageoise
 - MIX-v DP zone mixte villageoise Dasbourg Pont
 - MIX-r zone mixte rurale
- Zones de bâtiments et d'équipements publics**
- BEP zone de bâtiments et d'équipements publics - équipements techniques alimentation en eaux potables, assainissement et rétention des eaux
 - BEP-et
- Zones d'activités**
- ECO-c1 zone d'activités économiques communale type 1
 - ECO-c1 zone d'activités économiques communale type 1A - "Auf dem Rank"
 - ECO-c2 zone d'activités économiques communale type 2
 - ECO-r zone d'activités économiques régionale
- Zones de sports et de loisirs**
- REC-1 zone de sports et de loisirs - activités de plein air
 - REC-2 zone de sports et de loisirs - sports
 - REC-3.1 zone de sports et de loisirs - activités de camping et installations sanitaires
 - REC-3.2 zone de sports et de loisirs - activités de camping et installations sanitaires (accueil et logement de service, activités du secteur HORECA)
- Zones spéciales**
- SPEC gss zone spéciale "garage et station-service"
 - SPEC sap zone spéciale "sapinière"
 - SPEC ca zone spéciale "coopérative agricole"
- Zones de jardins familiaux**
- JAR

Représentation schématique du degré d'utilisation du sol pour les zones soumises à un plan d'aménagement particulier "nouveau quartier":

Dénomination de la ou des zones			
COS	max.	CUS	max.
CSS	max.	DL	min.
			max.
			min.

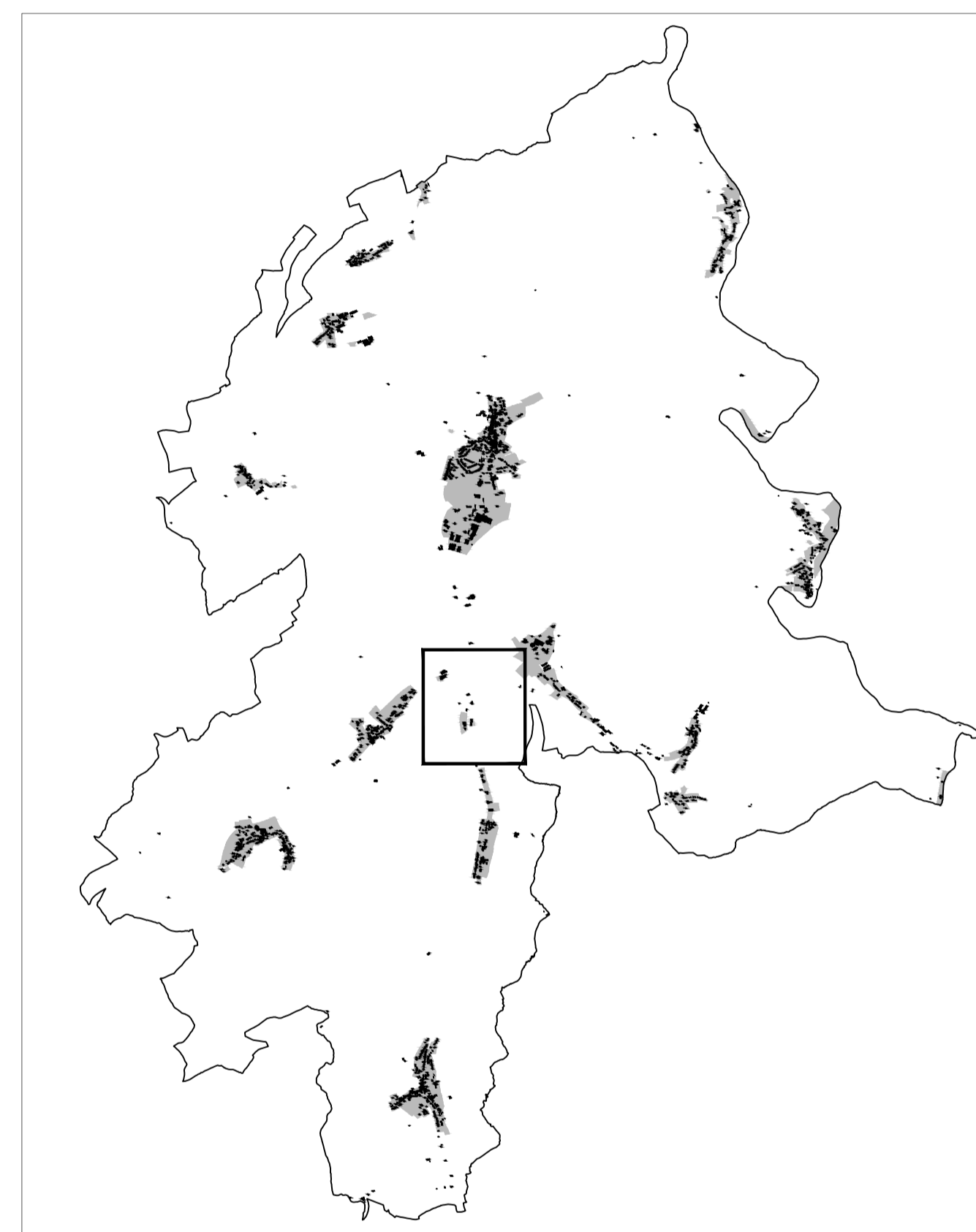
- ### ZONE VERTE
- AGR Zones agricoles
 - FOR Zones forestières *
 - PARC Zones de parc public
 - VERD Zones de verdure

Remarque importante : * Les zones forestières sont indiquées sur la base de l'ORS 2007 actualisée sur la base de l'orthophoto 2013 (DOP), dans et sur le pourtour direct des agglomérations et des extensions à urbaniser. La délimitation des zones forestières à l'écart des zones d'agglomérations est indicative et doit faire, le cas échéant, l'objet d'un examen sur le terrain.

- ### ZONES SUPERPOSÉES
- Zones soumises à un plan d'aménagement particulier "nouveau quartier"
 - Zones d'aménagement différé
 - Zones délimitant les plans d'aménagement particuliers approuvés (délimitation à titre indicatif)
 - Zones des "servitudes urbanisation"
 - N servitude "urbanisation - milieu naturel" | Na servitude "urbanisation - Natura 2000"
 - E servitude "urbanisation - eau" | SE servitude "urbanisation - Stationnement"
 - P servitude "urbanisation - paysage" | CV servitude "urbanisation - coulée verte"
 - Couloirs et espaces réservés (à titre indicatif)
 - couloir pour projets de canalisation pour eaux usées
 - Secteurs et éléments protégés d'intérêt communal
 - secteur protégé de type "environnement construit"
 - constructions à conserver | petit patrimoine à conserver - à titre indicatif
 - gabariots d'une construction existante à préserver - à titre indicatif
 - Zone de risques naturels prévisibles
 - zone de risques d'éboulement ou de glissement de terrain
 - Zones d'extraction

- ### ZONES OU ESPACES DÉFINIS EN EXÉCUTION DE DISPOSITIONS SPÉCIFIQUES RELATIVES
- à la protection de la nature et des ressources naturelles
 - zones Natura 2000
 - zone protégée d'intérêt national et réserve naturelle
 - NATURA 2000 Flora-Fauna-Habitat-Schutzgebiet (MDDI, 09.2015)
 - LUX001002 "Vallée de l'Our de Courbe à Walleldorf Pont"
 - NATURA 2000 Flora-Fauna-Habitat-Schutzgebiet (MDDI, 09.2015)
 - LUX001005 "Vallée de la Sire, de la Clève et du Lullgenloch"
 - NATURA 2000 Vogelschutzgebiet (MDDI, 09.2015)
 - LUX002003 "Vallée septentrionale de l'Our et affluents de Lefler à Dasbourg"
 - NATURA 2000 Vogelschutzgebiet (MDDI, 09.2015)
 - LUX002013 "Région Kitzpöfl" (Zone de protection spéciale, site qui transmet ses services compétents de la Commission européenne, Direction générale Environnement) - à titre indicatif
 - 801 05 "Marsdorf"
 - Nationale Naturschutzgebiete (MDDI, 04.2018)
 - RF 13 "Sellingen Feeng op Borel"
 - à la protection des sites et monuments nationaux
 - aux réseaux d'infrastructures de transport national

- ### à la gestion de l'eau - zones inondables (TIMIS)
- selon la Directive 2007/60/CE
- HQ 10
 - HQ 100
 - HQ extrême
- ### Informations complémentaires sur base de la loi modifiée du 19 janvier 2004 concernant la protection de la nature et des ressources naturelles (à titre indicatif et non exhaustif)
- Biotores, habitats ou habitats d'espèces tombant sous le régime de l'article 17e/ou 20**
- source : habitats - PROCHIKOP, COL, élar-ema
- biotores - milieux couverts MDDI 2014, autres remarquables AEF 2014, biotores - zones urbaines ou détruites à être urbanisées CO3, élar-ema, Forster-Landschaftsschutzgebiete 2011 - 2016, contrôle en procédure avec l'Orthophoto 2017 par CO3
- Art. 17 H habitat - habitats espèces protégées
 - Art. 17/20 H habitat - habitats espèces protégées
 - Art. 17 biotope - éléments superficiels protégés
 - Art. 17 biotope - éléments linéaires protégés
 - Art. 17 biotope - éléments ponctuels protégés
 - Lignes électriques
 - à haute tension
- Source: BD-LTC 2007



Ref. n°: 74C/022/2017

Saisine du Conseil Communal*	15.06.2017
Avis de la Commission d'Aménagement	26.10.2017
Avis du Ministère du Développement durable et des Infrastructures	23.10.2017
Vote du Conseil Communal	14.06.2018
Approbation du Ministre de l'Intérieur	26.11.2018
Approbation du Ministre du Développement durable et des Infrastructures	23.07.2018

* voir plan-n° E-HOS-13 en date du 07.06.2017 élaboré par Dewey Muller Partnerschaft mbH et CO3 s.à r.l.

PCN 2016 - ORIGINE CADASTRE. DROITS RÉSERVÉ À L'ÉTAT DU GRAND-DUCHÉ DE LUXEMBOURG

BD-LTC 2007 et 2010 - ORIGINE CADASTRE. DROITS RÉSERVÉ À L'ÉTAT DU GRAND-DUCHÉ DE LUXEMBOURG

ORS 2007 - MINISTÈRE DE L'ENVIRONNEMENT. DROITS RÉSERVÉ À L'ÉTAT DU GRAND-DUCHÉ DE LUXEMBOURG

Concept Conseil Communication
en urbanisme, aménagement du territoire et environnement

CO3 s.à r.l.
3, bd. de l'Alzette
L-1124 Luxembourg
Tel: (+352) 26 68 41 29
Fax: (+352) 26 68 41 27
Mail: info@cco3.lu

Maître d'ouvrage: Administration communale de Parc Hosingen

Projet: Plan d'Aménagement Général

Objet: PAG - Lieu-dit "Schinker" à Holzthum

Modifications	de	Date	Indice
-	-	-	-
-	-	-	-
-	-	-	-
-	-	-	-

Echelle: 1 / 2.500 Plan n°: 1208 pag. SC

Indice: - Date: 07.06.2018

Élaboré: C. Rabe

Contrôlé: U. Truffner

Validé: U. Truffner

Chaque édition constitue un document à part entière. Ce plan ne peut être imprimé ou être utilisé sans l'autorisation de l'auteur. Ce plan ne peut être reproduit, copié, partielle ou en totalité, sans l'autorisation écrite de l'auteur. Toute réimpression ou utilisation non autorisée sans la permission écrite de l'auteur est formellement interdite. Toute violation de ces conditions est punie par des poursuites judiciaires.