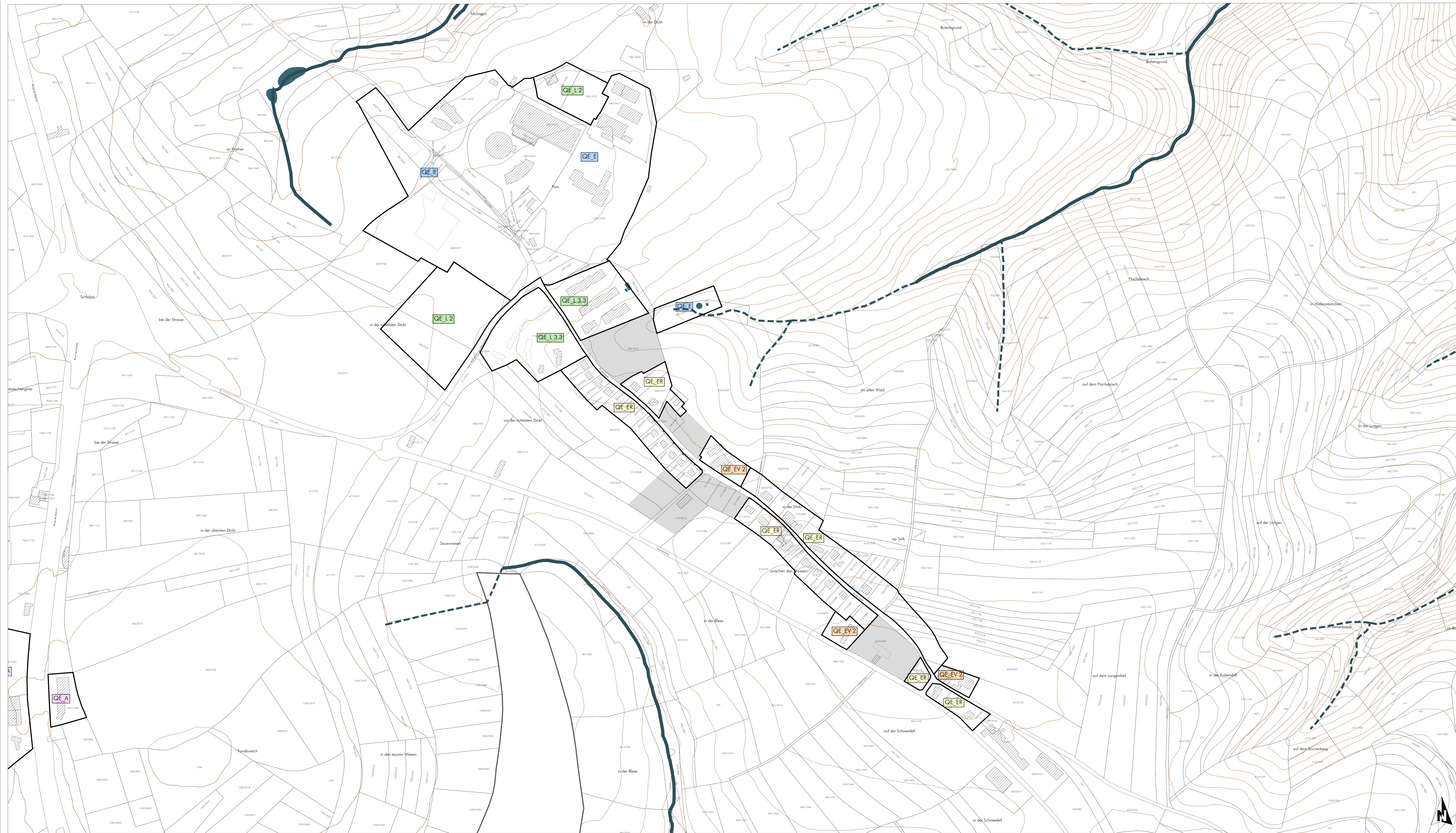


# Plans d'aménagement particulier "quartier existant" - localité de Wahlhausen-Dickt



**FOND DE PLAN**  
Composé sur la base du FCN 2016, de la BD-L-ORTHO 2013 et 2016, de la BD-L-TC 2007

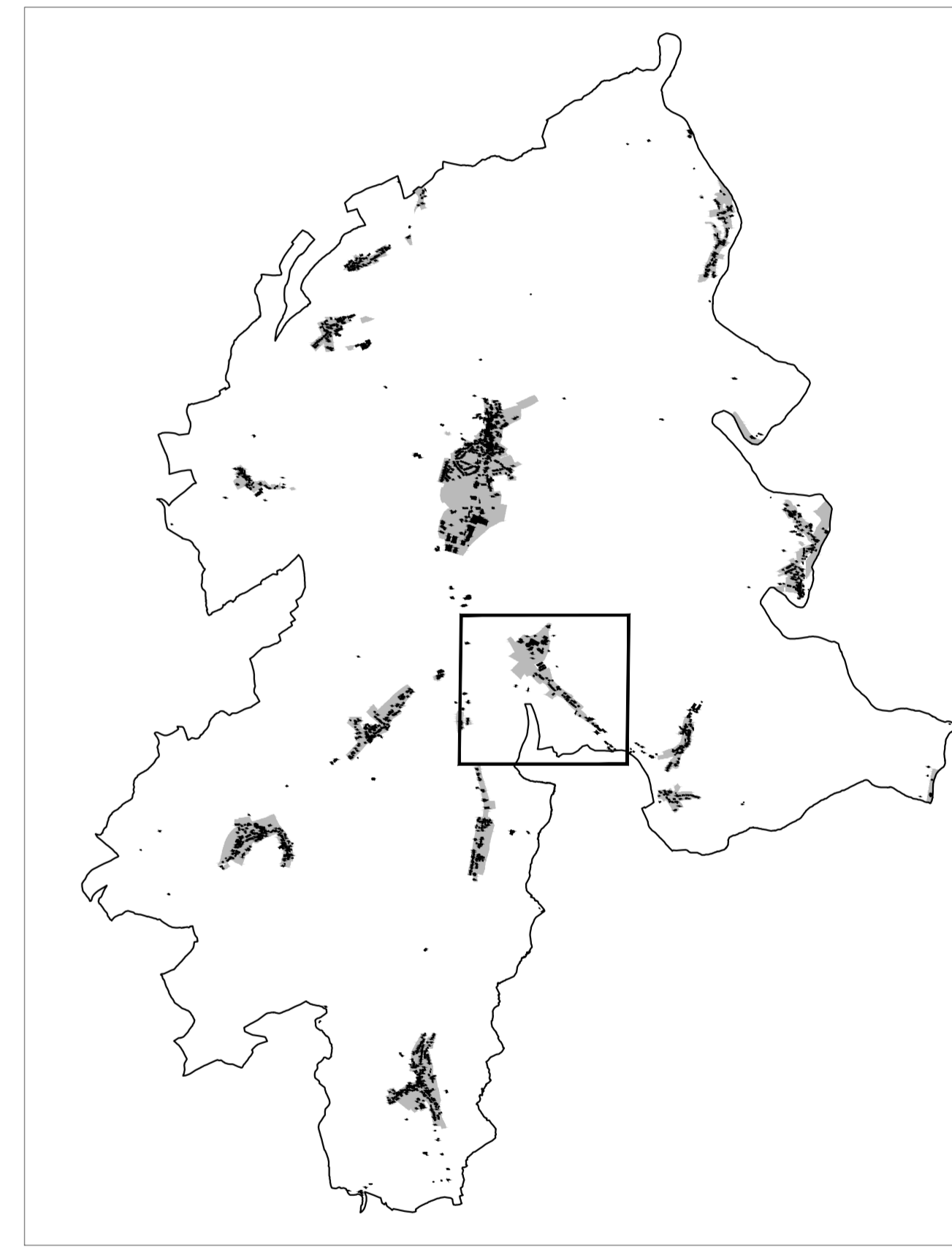
- Limite communale
- Limite parcellaire
- ▨ Bâtiment existant (FCN 2016) | Bâtiment supplémentaire à titre indicatif (Ordnungsplan 2013 et 2016)
- - - Ruissseau | Ruissseau souterrain ou temporaire
- Surface hydro-terrestre permanente
- Courbe de niveau (équidistance 5m)

**PLANS D'AMÉNAGEMENT PARTICULIER**

▭ Délimitation des plans d'aménagement particulier "quartier existant"

- QE-ER - espace résidentiel
- QE-EV 1 - espace villageois 1
- QE-EV 2 - espace villageois 2
- QE-E - équipements
- QE-A - activités
- QE-L - sports et loisirs (L 1, L 2, L 3.1, L 3.2, L 3.3)

■ Zones destinées à être urbanisation (non soumises au plans d'aménagement particulier "quartier existant")



Ref. n°: 18063/74C	
Avis de la Cellule d'Evaluation	26.10.2017
Vote du Conseil Communal	
Approbation du Ministre de l'Intérieur	

FCN 2016 - ORIGINE CADASTRE; DROITS RÉSERVÉ À L'ÉTAT DU GRAND DUCHÉ DE LUXEMBOURG  
BD-L-TC 2007 et 2010 - ORIGINE CADASTRE; DROITS RÉSERVÉ À L'ÉTAT DU GRAND DUCHÉ DE LUXEMBOURG

**Concept Conseil Communication**  
en urbanisme, aménagement du territoire et environnement

CO3 s.r.l.  
3, rue de l'Étoile  
L-1124 Luxembourg  
Tel.: (+352) 26 68 41 29  
Fax: (+352) 26 68 41 27  
Mail: info@co3.lu

Maire d'ouvrage: Administration communale de Parc Hosingen			
Projet: Plans d'Aménagement Particulier "Quartier Existant"			
Objet: Plan de localisation PAP QE - Wahlhausen-Dickt			
Modifications	de	Date	Indice
Plan après avis et réclamations	C. Rabe	07.06.2018	A
Échelle: 1 / 2.500	Plan n°: 1208 pap-qe-VD		
Indice: A	Date: 07.06.2017		
Élaboré: C. Rabe	Contrôlé: U. Truffner	Validé: U. Truffner	