

**FOND DE PLAN**  
Composé sur la base du PCN 2016, de la BD-L-ORTHO 2013 et 2016, de la BD-L-TC 2007

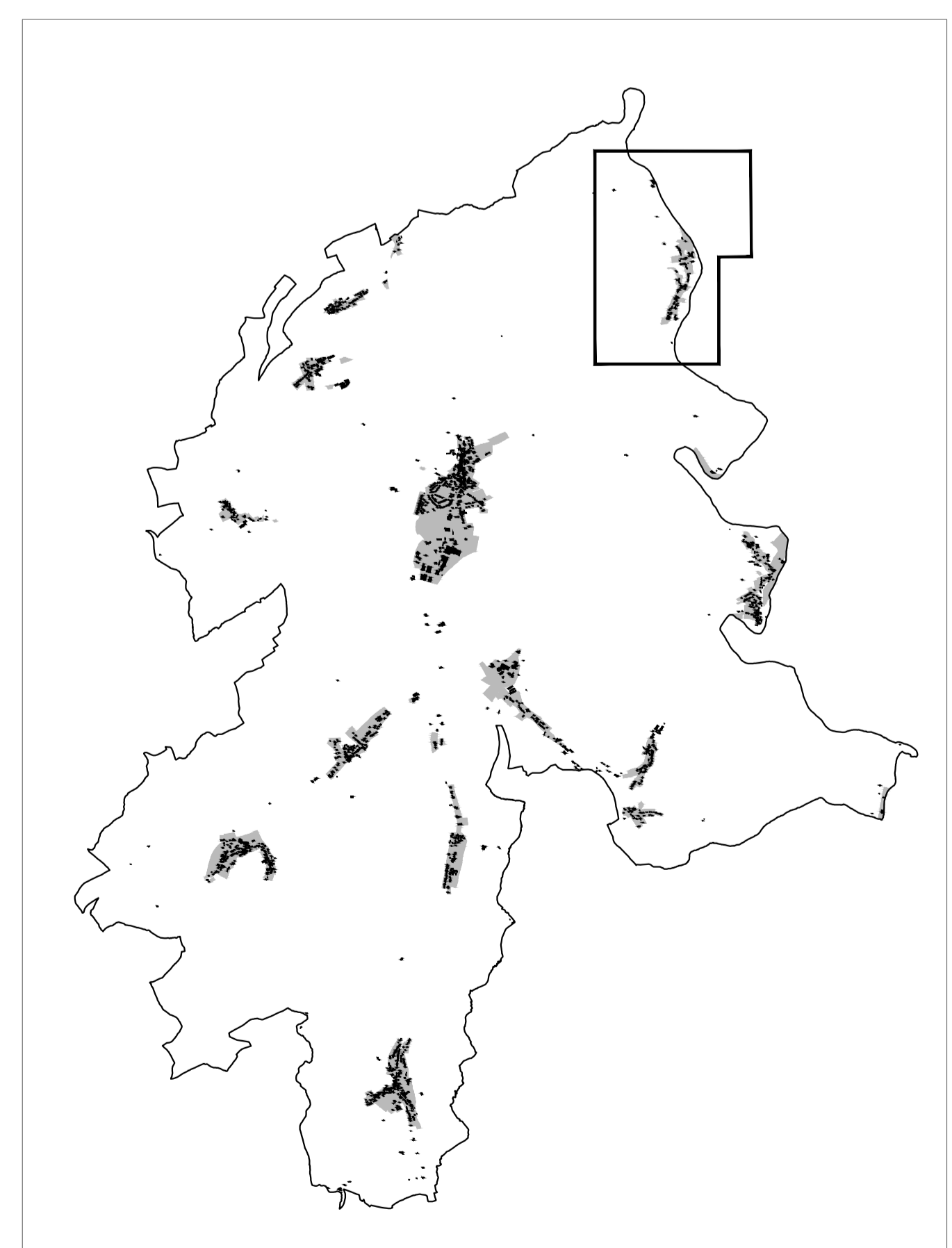
- Limite communale
- Limite parcellaire
- ▭ Bâtiment existant (PCN 2016) | Bâtiment supplémentaire à titre indicatif (PCN 2016 et 2014)
- Ruisseau | Ruisseau souterrain ou temporaire
- Surface hydro-terrestre permanente
- Courbe de niveau (équidistance 5m)

**PLANS D'AMÉNAGEMENT PARTICULIER**

**Délimitation des plans d'aménagement particulier "quartier existant"**

- GE\_ER - espace résidentiel
- GE\_EV1 - espace villageois 1
- GE\_EV2 - espace villageois 2
- GE\_E - équipements
- GE\_A - activités
- GE\_L - sports et loisirs (L. 1, L. 2, L. 3, L. 3.2, L. 3.3)

**Zones destinées à être urbanisées (non soumises au plans d'aménagement particulier "quartier existant")**



Ref. n°: 18063/74C		
Avis de la Cellule d'Evaluation		26.10.2017
Vote du Conseil Communal		
Approbation du Ministre de l'Intérieur		
PCN 2016 - ORIGINE CADASTRE; DROITS RESERVE A LETAT DU GRAND DUCHÉ DE LUXEMBOURG		
BD-L-TC 2007 et 2010 - ORIGINE CADASTRE; DROITS RESERVE A LETAT DU GRAND DUCHÉ DE LUXEMBOURG		
<b>C-Concept Conseil Communication</b> en urbanisme, aménagement du territoire et environnement CO3 s.r.l. 3, rue de Miers L-1124 Luxembourg Tel. (+352) 26 48 41 29 Fax. (+352) 26 48 41 31 Mail. info@cc3.lu		
Maître d'ouvrage: Administration communale de Parc Hosingen		
Projet: Plans d'aménagement Particulier "Quartier Existant"		
Objet: Plan de localisation PAP QE - Dasbourg-Pont et Rodershausen		
Modifications	de	Date
Plan après avis et réclamations	C. Robe	07.06.2018
		A
Échelle: 1 / 2.500		
Index: A	Date: 07.06.2017	
Élaboré: C. Robe	Coordo: U. Trullier	Publié: U. Trullier