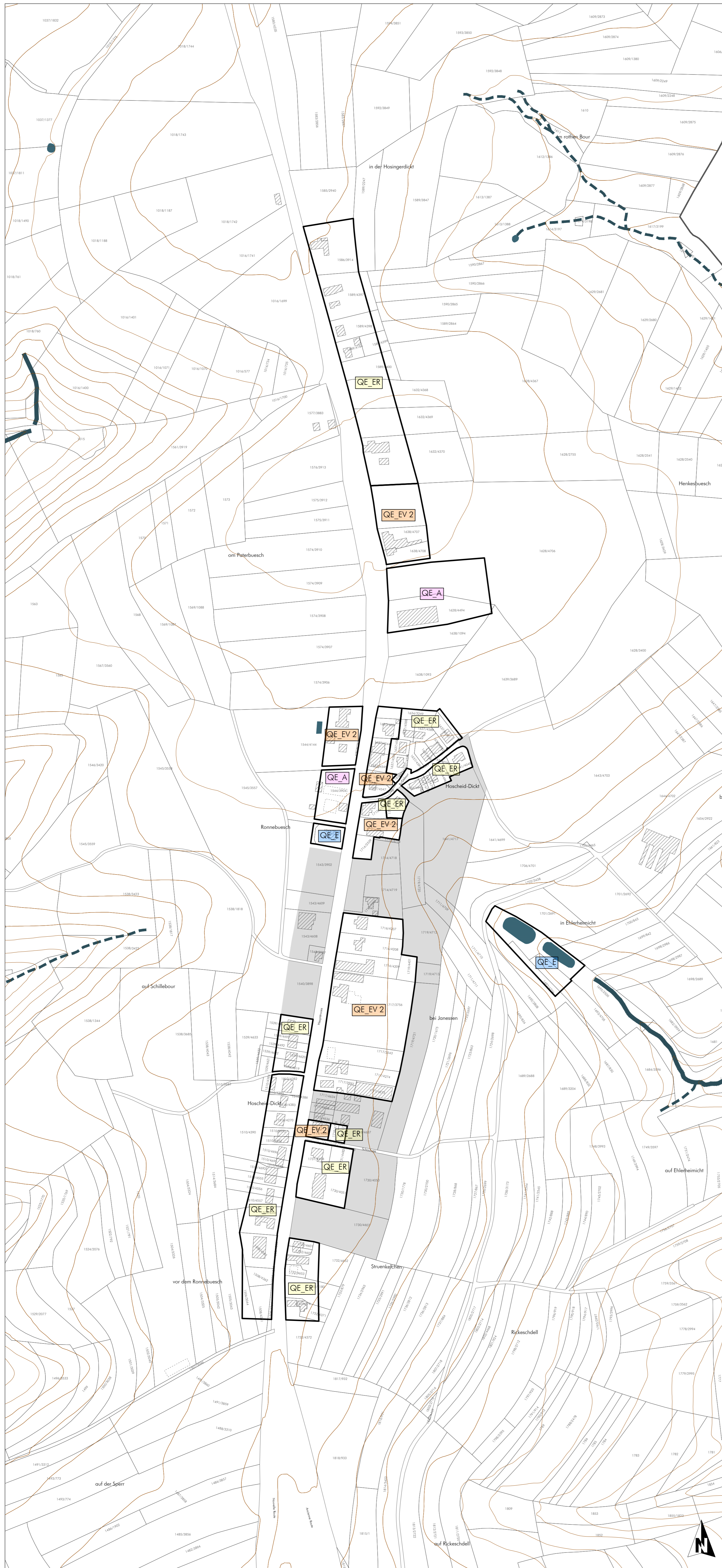


# Plans d'aménagement particulier "quartier existant" - localité de Hoscheid-Dickt



**FOND DE PLAN**  
Composé sur la base du PCN 2016, de la BD-L-ORTHO 2013 et 2016, de la BD-L-TC 2007

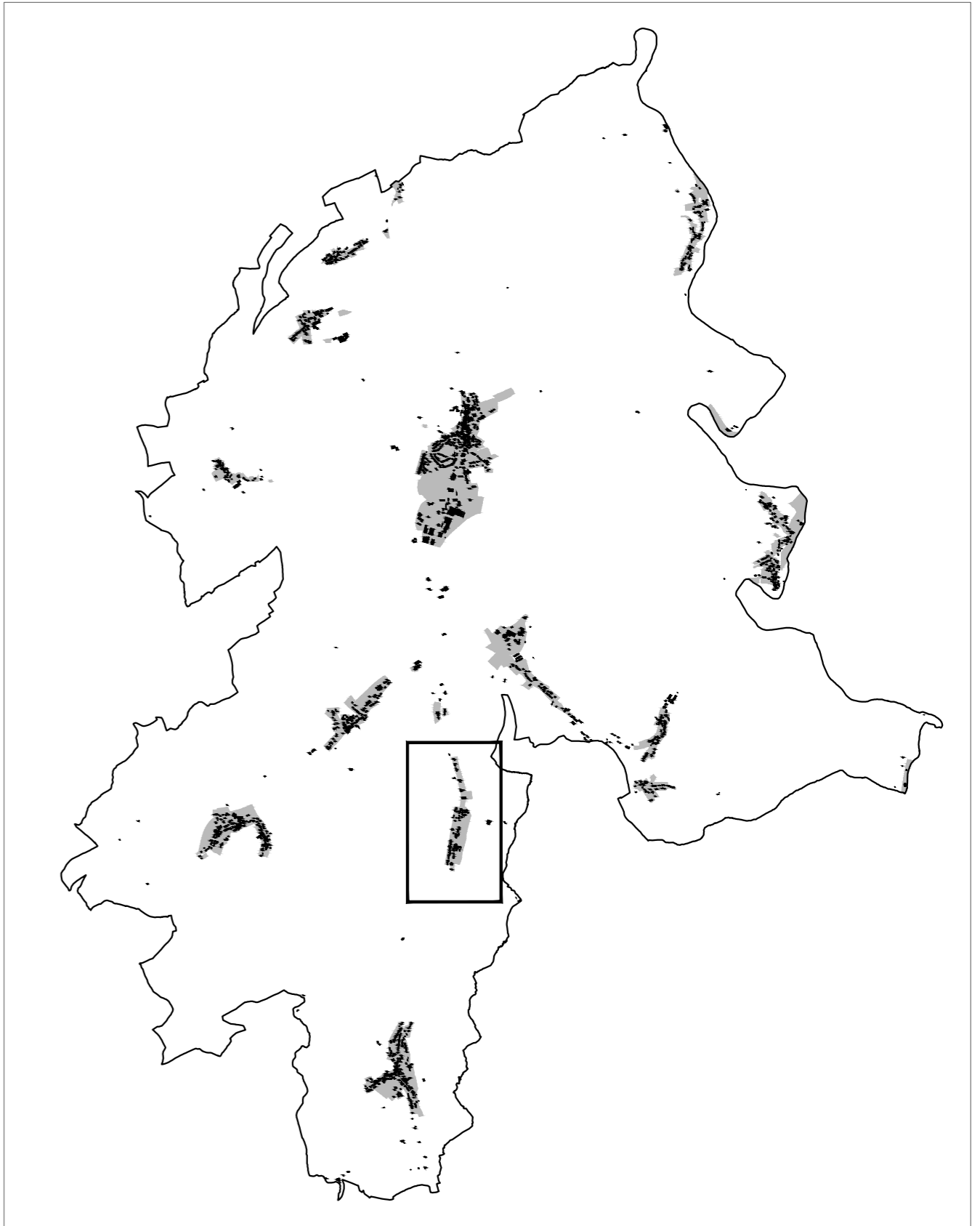
- Limite communale
- Limite parcellaire
- ▨ Bâtiment existant (PCN 2016) | Bâtiment supplémentaire à titre indicatif (Ordnungs 2013 et 2016)
- - - Ruisseau | Ruisseau souterrain ou temporaire
- Surface hydro-terrestre permanente
- Courbe de niveau (équidistance 5m)


**PLANS D'AMÉNAGEMENT PARTICULIER**

▭ **Délimitation des plans d'aménagement particulier "quartier existant"**

- QE\_ER - espace résidentiel
- QE\_EV 1 - espace villageois 1
- QE\_EV 2 - espace villageois 2
- QE\_E - équipements
- QE\_A - activités
- QE\_L - sports et loisirs (L.1, L.2, L.3.1, L.3.2, L.3.3)

■ **Zones destinées à être urbanisées (non soumises au plans d'aménagement particulier "quartier existant")**



Ref. n°: 18063/74C	
Avis de la Cellule d'Évaluation	26.10.2017
Vote du Conseil Communal	-
Approbation du Ministre de l'Intérieur	-
PCN 2016 - ORIGINE CADASTRE. DROITS RÉSERVÉ À L'ÉTAT DU GRAND DUCHÉ DE LUXEMBOURG	
BD-L-TC 2007 et 2010 - ORIGINE CADASTRE. DROITS RÉSERVÉ À L'ÉTAT DU GRAND DUCHÉ DE LUXEMBOURG	
<b>COPIE ET RÉDUCTION INTERDITES</b>	
 <b>Concept Conseil Communication</b> en urbanisme, aménagement du territoire et environnement	
COS s.à r.l. 2, bd. de l'Azette L-1124 Luxembourg Tel.: (+352) 26 68 41 29 Fax: (+352) 26 68 41 27 Mail: info@cc3.lu	
Maître d'ouvrage: Administration communale de Parc Hosingen	
Projet: Plans d'Aménagement Particulier "Quartier Existant"	
Objet: Plan de localisation PAP QE - Hoscheid-Dickt	
Modifications	de Date Indice
Plan après avis et réclamations	C. Robe 07.06.2018 A
Échelle: 1 / 2.500 Plan n°: 1208 pop-ge HD	
Indice: A	Date: 07.06.2017
Élaboré: C. Robe	Contrôlé: U. Truffer
Validé: U. Truffer	

Chaque action menée et analysée les plus précieuses. Ce plan est basé sur les données de terrain et les données cadastrales de l'Etat. Ce plan est un document d'information et ne constitue pas un contrat. Les données sont susceptibles d'être modifiées sans préavis. Toute réclamation doit être adressée à l'Administration communale de Parc Hosingen.