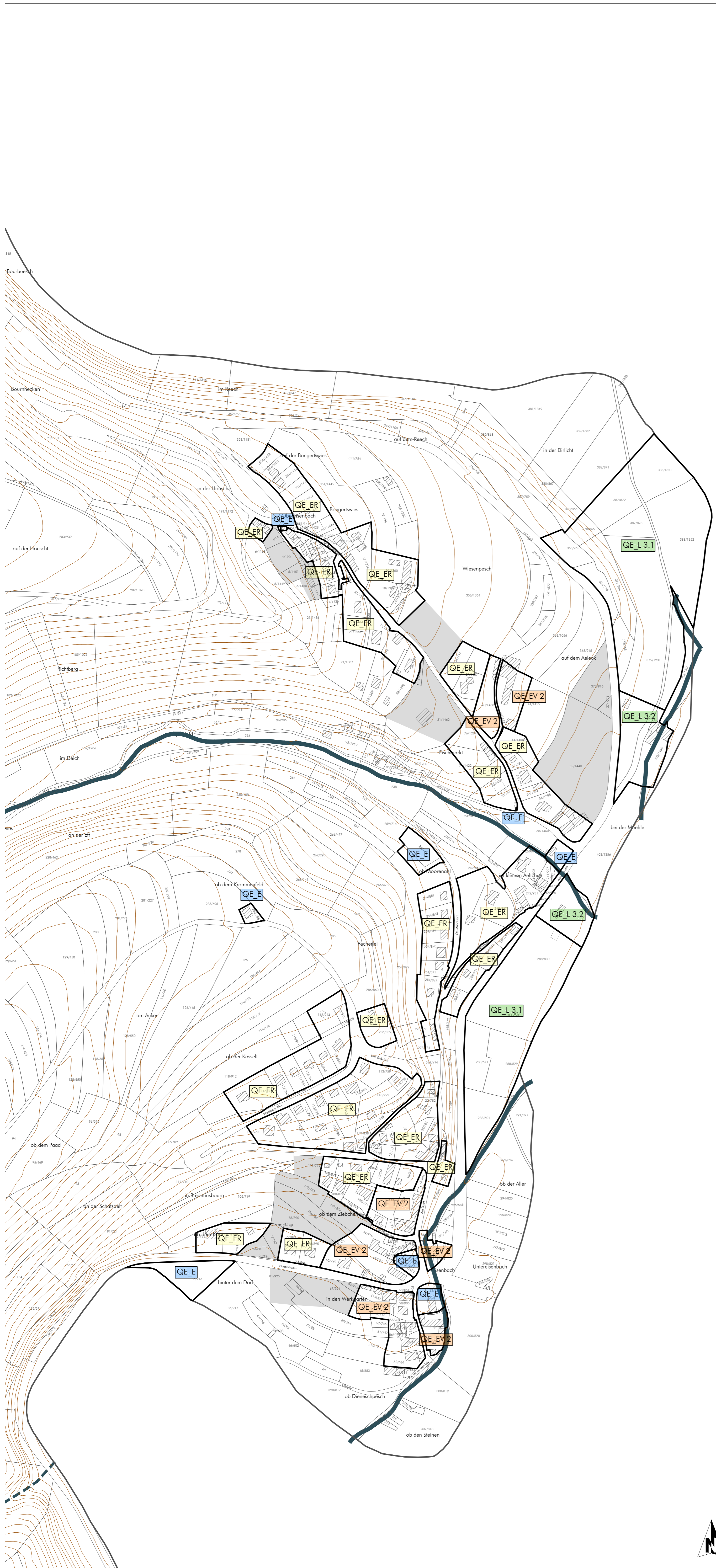


# Plans d'aménagement particulier "quartier existant" - localité d'Eisenbach



**FOND DE PLAN**  
Composé sur la base du PCN 2016, de la BD-L-ORTHO 2013 et 2016, de la BD-L-TC 2007

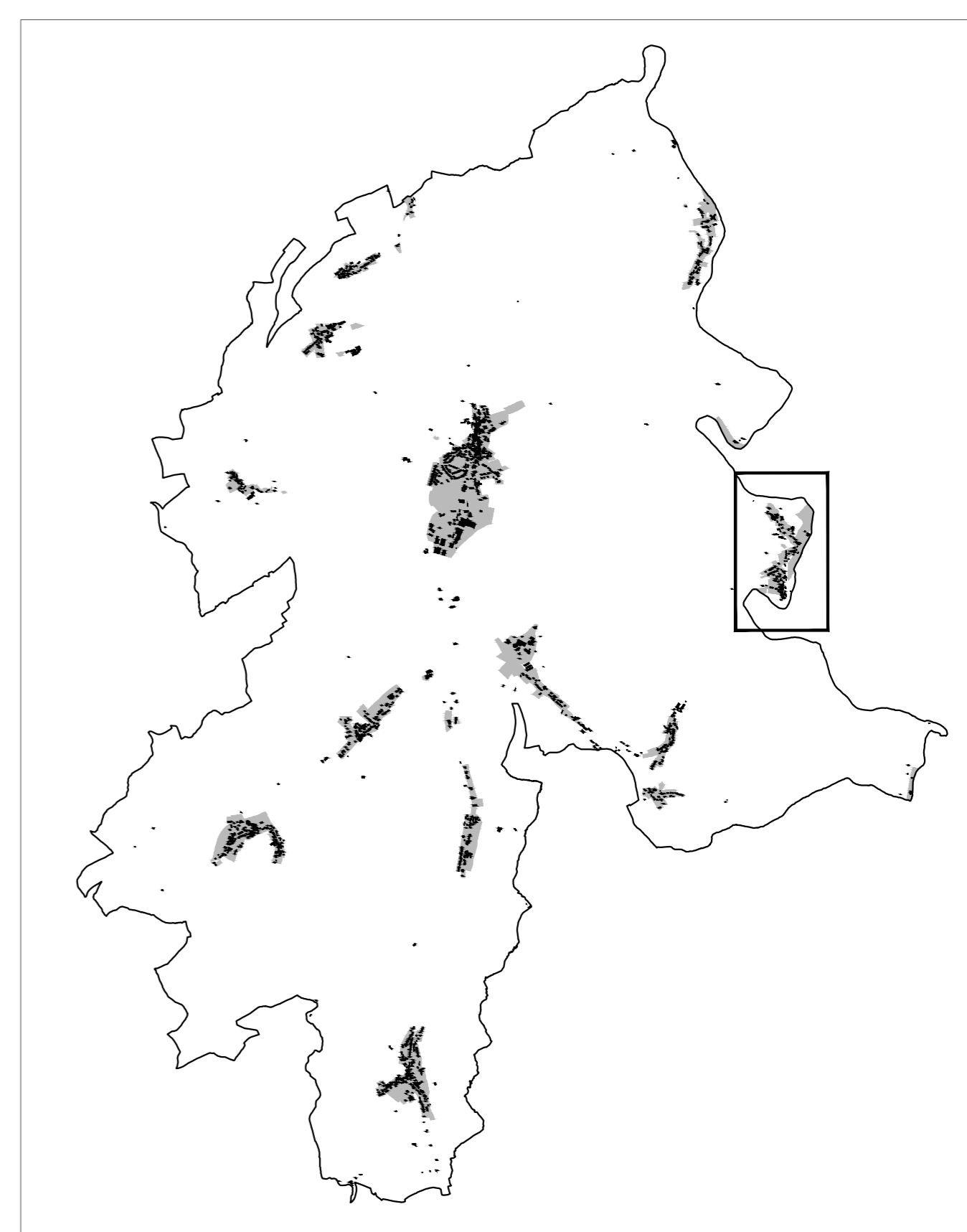
- Limite communale
- Limite parcellaire
- ▨ Bâtiment existant (PCN 2016) | Bâtiment supplémentaire à titre indicatif (Ordnungs 2013 et 2016)
- - - Ruisseau | Ruisseau souterrain ou temporaire
- Surface hydro-terrestre permanente
- Courbe de niveau (équidistance 5m)

**PLANS D'AMÉNAGEMENT PARTICULIER**

**Délimitation des plans d'aménagement particulier "quartier existant"**

- QE\_ER - espace résidentiel
- QE\_EV1 - espace villageois 1
- QE\_EV2 - espace villageois 2
- QE\_E - équipements
- QE\_A - activités
- QE\_L - sports et loisirs (L.1, L.2, L.3.1, L.3.2, L.3.3)

**Zones destinées à être urbanisation (non soumises au plans d'aménagement particulier "quartier existant")**



Ref. n°: 18063/74C	
Avis de la Cellule d'Évaluation	26.10.2017
Vote du Conseil Communal	-
Approbation du Ministre de l'Intérieur	-

PCN 2016 - ORIGINE CADASTRE. DROITS RÉSERVÉS À L'ÉTAT DU GRAND-DUCHÉ DE LUXEMBOURG COPIE ET RÉPRODUCTION INTERDITES  
 BD-L-TC 2007 et 2010 - ORIGINE CADASTRE. DROITS RÉSERVÉS À L'ÉTAT DU GRAND-DUCHÉ DE LUXEMBOURG COPIE ET RÉPRODUCTION INTERDITES

**Concept Conseil Communication**  
en urbanisme, aménagement du territoire et environnement

COS s.à r.l.  
2, bd. de l'Azette  
L-1124 Luxembourg  
Tel.: (+352) 26 68 41 29  
Fax: (+352) 26 68 41 27  
Mail: info@cc3.lu

Maître d'ouvrage: Administration communale de Parc Hosingen	
Projet: Plans d'Aménagement Particulier "Quartier Existant"	
Objet: Plan de localisation PAP QE - Eisenbach	
Modifications	de Date Indice
Plan après avis et réclamations	C. Robe 07.06.2018 A

Echelle: 1 / 2.500	Plan n°: 1208 pap-qe EB
Indice: A	Date: 07.06.2017
Elaboré: C. Robe	Contrôlé: U. Truffer
	Validé: U. Truffer



Chaque dessin revêt un caractère de plan provisoire. Ce plan ne peut être utilisé que sur la base de l'information de base. Toute utilisation sans autorisation préalable est formellement interdite.