

Plans d'aménagement particulier "quartier existant" - localités de Dorscheid et Lehmkaul



FOND DE PLAN
Composé sur la base du PCN 2016, de la BD-L-ORTHO 2013 et 2016, de la BD-L-TC 2007

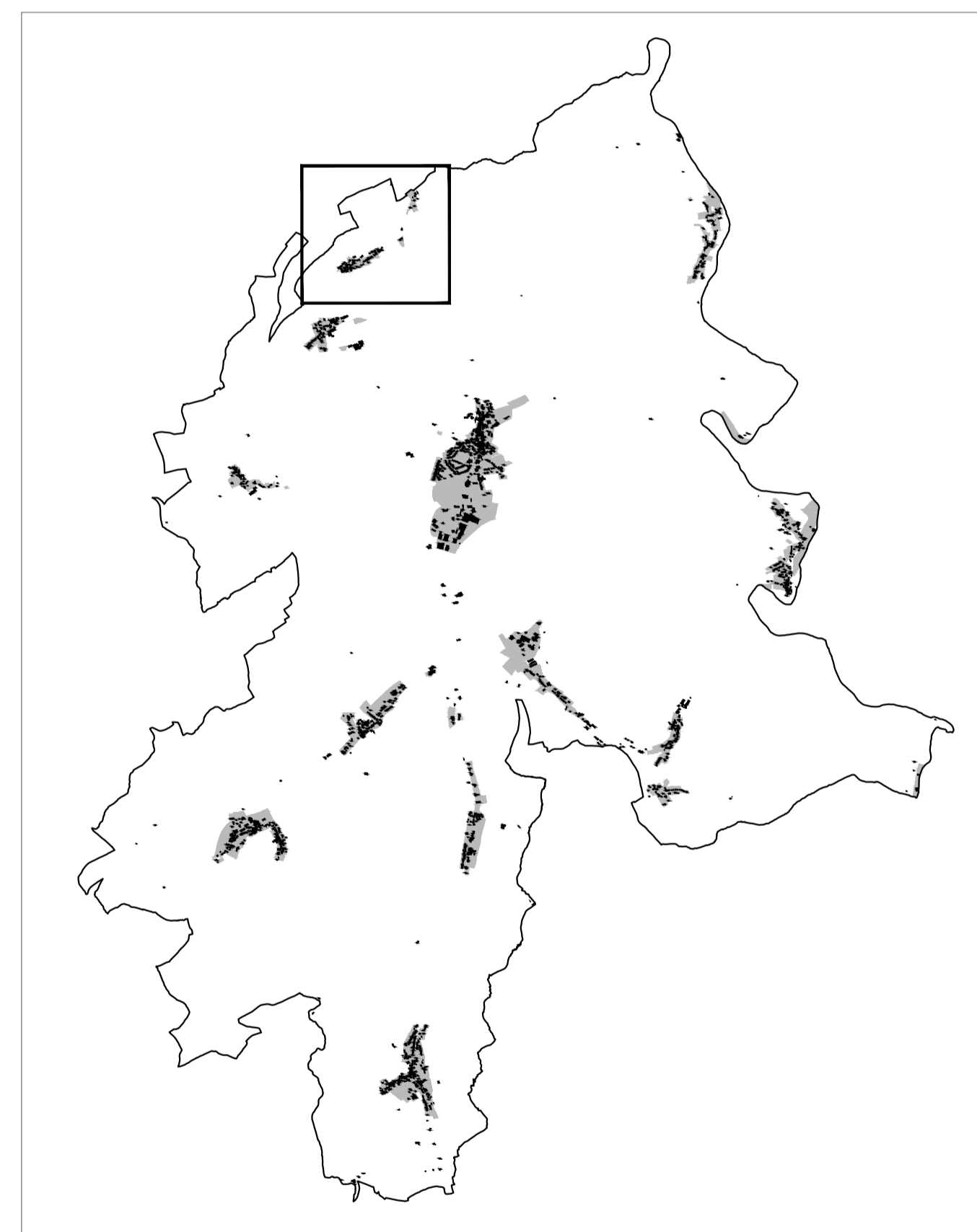
- Limite communale
- Limite parcellaire
- ▨ Bâtiment existant (PCN 2016) | Bâtiment supplémentaire à titre indicatif (PCN 2016 et 2016)
- - - Ruisseau | Ruisseau souterrain ou temporaire
- Surface hydro-terrestre permanente
- Courbe de niveau (équidistance 5m)

PLANS D'AMÉNAGEMENT PARTICULIER

▭ **Délimitation des plans d'aménagement particulier "quartier existant"**

- QE_ER - espace résidentiel
- QE_EV 1 - espace villageois 1
- QE_EV 2 - espace villageois 2
- QE_E - équipements
- QE_A - activités
- QE_L - sports et loisirs (L 1, L 2, L 3.1.L 3.2, L 3.3)

Zones destinées à être urbanisation (non soumises au plans d'aménagement particulier "quartier existant")



Ref. n°: 18063/74C	
Avis de la Cellule d'Évaluation	26.10.2017
Vote du Conseil Communal	-
Approbation du Ministre de l'Intérieur	-

PCN 2016 - ORIGINE CADASTRE; DROITS RÉSERVÉ À L'ÉTAT DU GRAND DUCHÉ DE LUXEMBOURG
BD-L-TC 2007 et 2010 - ORIGINE CADASTRE; DROITS RÉSERVÉ À L'ÉTAT DU GRAND DUCHÉ DE LUXEMBOURG

COncEpt COncEil COmmunIcAtion
en urbanisme, aménagement du territoire et environnement

CO3 s.à.r.l.
3, bd. de l'Alzette
L-1124 Luxembourg
Tel.: (+352) 26 68 41 29
Fax: (+352) 26 68 41 27
Mail: info@co3.lu

Maître d'ouvrage: Administration communale de Parc Hosingen

Projet: Plans d'Aménagement Particulier "Quartier Existant"

Objet: Plan de localisation PAP QE - Dorscheid et Lehmkaul

Modifications	de	Date	Indice
Plan après avis et réclamations	C. Rabe	07.06.2018	A

Echelle: 1 / 2.500	Plan n°: 1208 pap-qe DO LK
Indice: A	Date: 07.06.2017
Élaboré: C. Rabe	Contrôlé: U. Truffner
	Validé: U. Truffner

Chaque édition est mise en circulation au plus tôt. Ce plan ne peut être révisé à son tour sans l'autorisation de l'Etat. Ce plan ne peut être révisé, ni être révisé, sans l'autorisation de l'Etat. Ce plan ne peut être révisé, ni être révisé, sans l'autorisation de l'Etat.