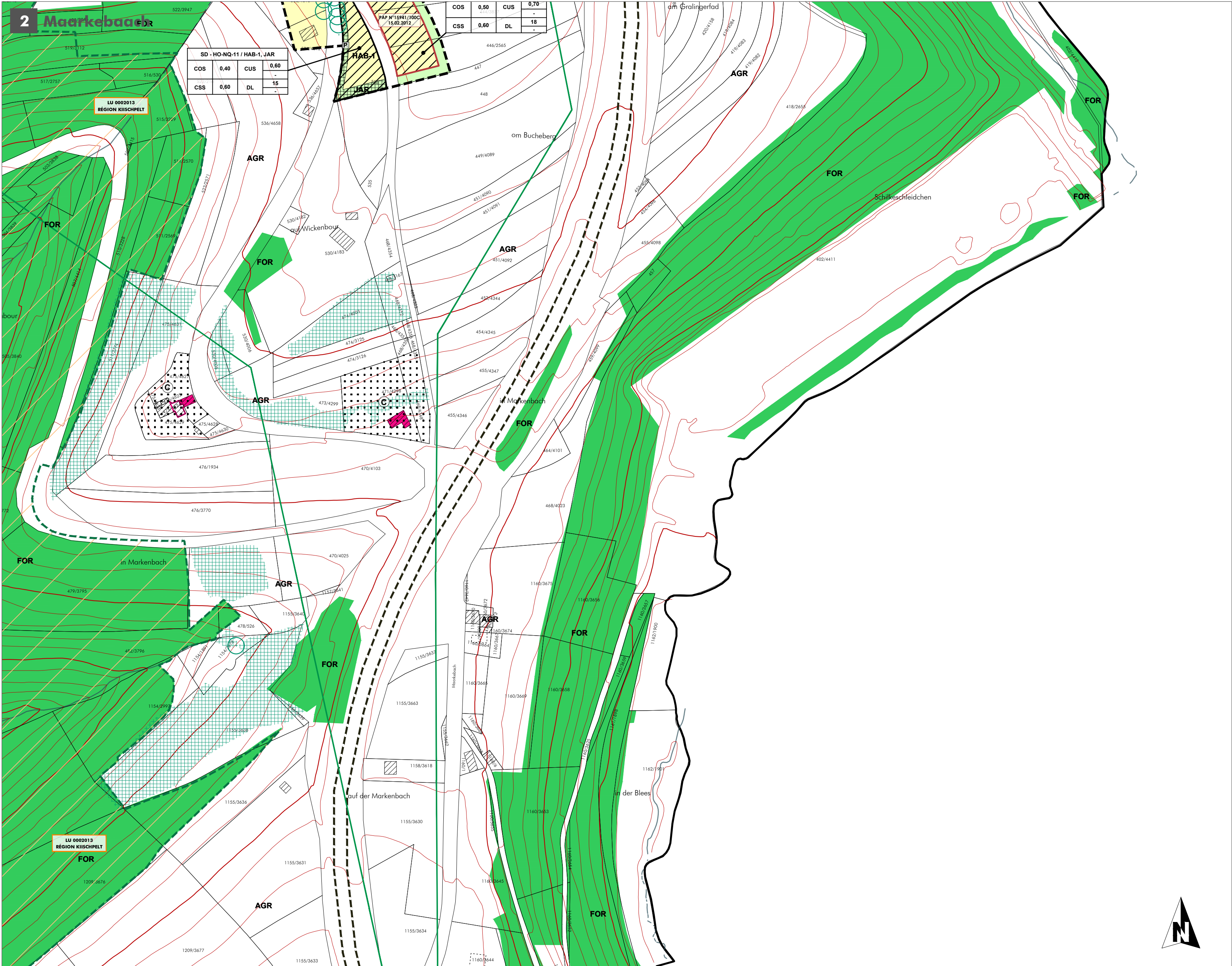
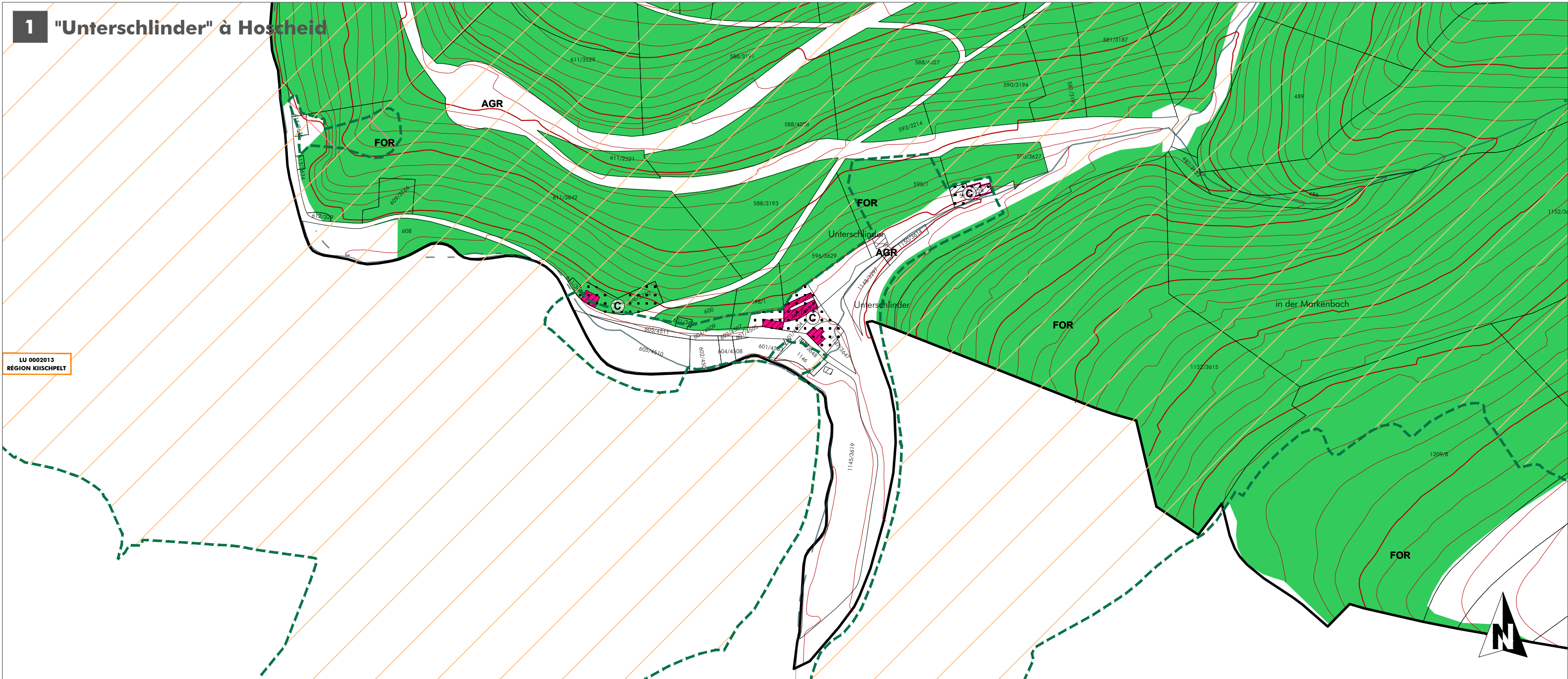


Plan d'aménagement général - Lieu-dit "Unterschlinder" à Hoscheid et localité de Maarkebaach



FOND DE PLAN
Composé sur la base du PCN 2016, de la BD-LTC 2007 et 2010, de la BD-LORHO 2013 et 2016

- Limite communale
- Limite parcellaire
- Bâtiment existant PCN (ex 2016)
- Bâtiment supplémentaire à titre indicatif | Bâtiment supprimé ou pas de bâtiment (inventaire de terrain en 2013-2016)
- Rivière
- Ruisseau | Ruisseau souterrain ou temporaire
- Surface hydro-terrestre permanente | Zone humide
- Courbe de niveau: équidistance 5m | 25m

PROJET D'AMÉNAGEMENT GÉNÉRAL

Délimitation du degré d'utilisation du sol

Délimitation de la zone verte

ZONES URBANISÉES OU DESTINÉES À ÊTRE URBANISÉES

Zones d'habitation

HAB-1

Zones mixtes

MIX-v

MIX-v DP

MIX-r

Zones de bâtiments et d'équipements publics

BEP

BEP-et

Zones d'activités

ECO-c1

ECO-c1a

ECO-c2

ECO-r

Zones de sports et de loisirs

REC-1

REC-2

REC-3-1

REC-3-2

Zones spéciales

SPEC gas

SPEC sap

SPEC ca

JAR

Zones de jardins familiaux

Représentation schématique du degré d'utilisation du sol pour les zones soumises à un plan d'aménagement particulier "nouveau quartier":

Dénomination de la ou des zones			
COS	max.	CUS	max.
			min.
CSS	max.	DL	max.
			min.

ZONE VERTE

AGR

FOR

PARC

VERD

Zones agricoles

Zones forestières *

Zones de parc public

Zones de verdure

Remarque importante :
* Les zones forestières sont indiquées sur base de l'OB5 2017 actualisée sur base de l'orthophoto 2013 (DOP), dans et sur le pourtour direct des agglomérations et des extensions à urbaniser. La délimitation des zones forestières à l'écart des zones d'agglomérations est indicative et doit faire, le cas échéant, l'objet d'un examen sur le terrain.

ZONES SUPERPOSÉES

Zones soumises à un plan d'aménagement particulier "nouveau quartier"

Zones d'aménagement différé

Zones délimitant les plans d'aménagement particulier approuvés (délimitation à titre indicatif)

Zones des "servitudes urbanisation"

[N] servitude "urbanisation - milieu naturel"

[E] servitude "urbanisation - eau"

[P] servitude "urbanisation - paysage"

[Na] servitude "urbanisation - Natura 2000"

[St] servitude "urbanisation - Stationnement"

[CV] servitude "urbanisation - coulée verte"

Couloirs et espaces réservés (à titre indicatif)

[Coul] couloir pour projets de canalisation pour eaux usées

Secteurs et éléments protégés d'intérêt communal

[C] secteur protégé de type "environnement construit"

[C] constructions à conserver | petit patrimoine à conserver - à titre indicatif

[G] gabarits d'une construction existante à préserver - à titre indicatif

Zone de risques naturels prévisibles

[R] zone de risques d'éboulement ou de glissement de terrain

Zones d'extraction

ZONES OU ESPACES DÉFINIS EN EXÉCUTION DE DISPOSITIONS SPÉCIFIQUES RELATIVES

à la protection de la nature et des ressources naturelles

zones Natura 2000

zones protégées d'intérêt national et réserve naturelle

NATURA 2000 Flora-Fauna-Habitat-Schutzgebiet (MDDI, 09.2015)

LU0001002 Vallée de l'Our de Chene à Villendörfl-Pont

NATURA 2000 Flora-Fauna-Habitat-Schutzgebiet (MDDI, 09.2015)

LU0001003 Vallée de la Sime, de la Wiltz, de la Chene et du Lullgenbach

NATURA 2000 Vogelschutzgebiet (MDDI, 09.2015)

LU0002003 Vallée supérieure de l'Our et affluents de Lellier à Dabberg

NATURA 2000 Vogelschutzgebiet (MDDI, 09.2015)

LU0002013 Région Kischpelt (Zone de protection spéciale, site qui transmet des services écosystémiques de la Commission européenne, Direction générale Environnement) - à titre indicatif

Nationale Naturschutzgebiete (MDDI, 04.2018)

801 05 "Mausdell"

Nationale Naturschutzgebiete (MDDI, 04.2018)

8F 13 "Jallingen Freng op Bomm"

à la protection des sites et monuments nationaux

Source : Liste des SSNVL 2018

aux réseaux d'infrastructures de transport national

à la gestion de l'eau - zones inondables (TIMIS) Sources : AGE, mai 2014

HQ 10

HQ 100

HQ extreme

Informations complémentaires sur base de la loi modifiée du 19 janvier 2004 concernant la protection de la nature et des ressources naturelles (à titre indicatif et non exhaustif)

Biotopes, habitats ou habitats d'espèces tombant sous le régime de l'article 17et/ou 20

Art. 17 habitat - habitats espèces protégées

Art. 17/20 habitat - habitats espèces protégées

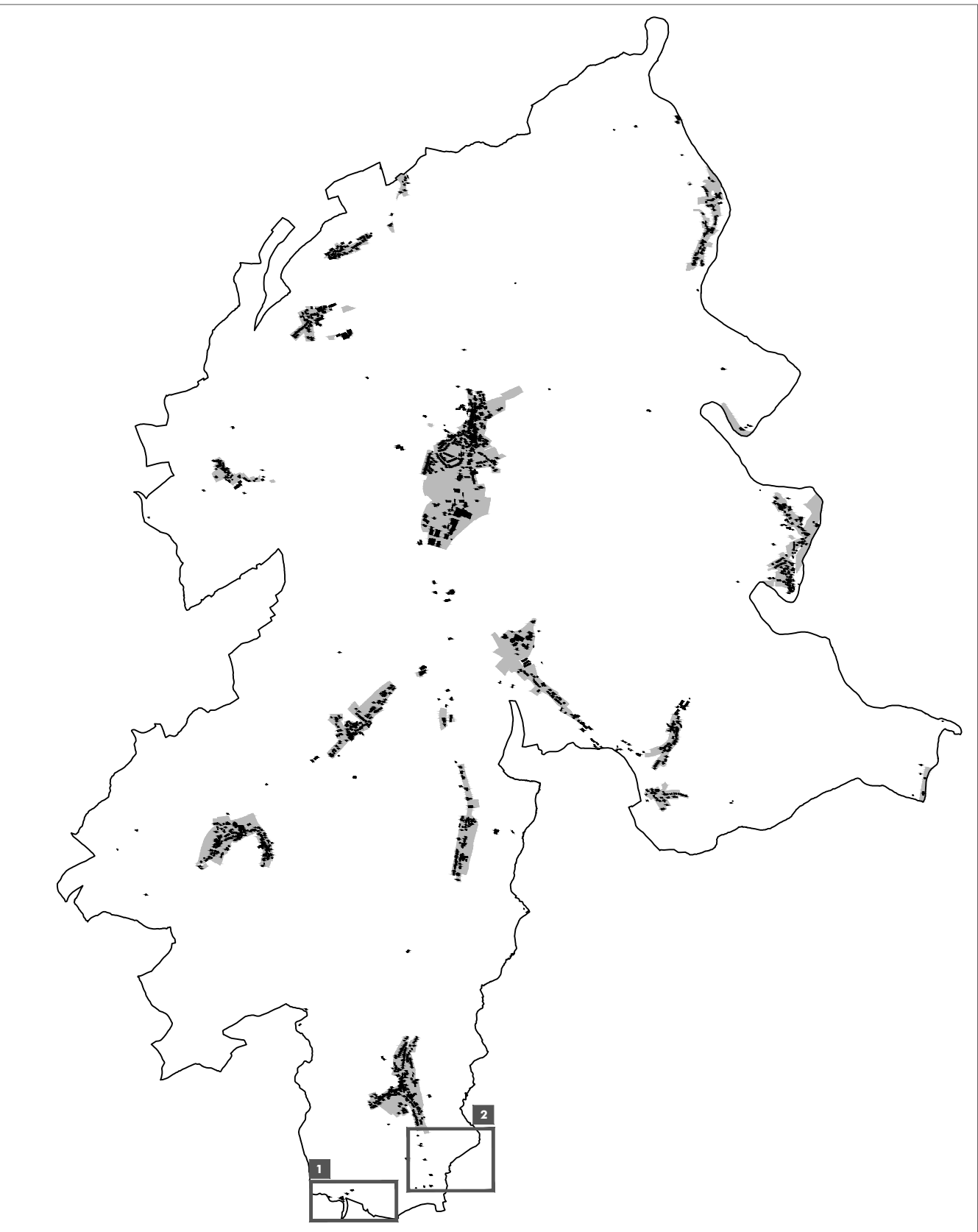
Art. 17 biotope - éléments surfaciques protégés

Art. 17 biotope - éléments linéaires protégés

Art. 17 biotope - éléments ponctuels protégés

Lignes électriques

à haute tension Source : BD-LTC 2007



Ref. n°: 74C/022/2017

Saisine du Conseil Communal*	15.06.2017
Avis de la Commission d'Aménagement	26.10.2017
Avis du Ministère du Développement durable et des Infrastructures	23.10.2017
Vote du Conseil Communal	-
Approbation du Ministre de l'Intérieur	-
Approbation du Ministre du Développement durable et des Infrastructures	-

* voir plan-n° E-HOS-16 en date du 07.06.2017 élaboré par Dewey Muller Partnerschaft mbB et CO3 s.à.r.l.

PCN 2016 - ORIGINE CADASTRE. DROITS RESERVE A L'ETAT DU GRAND DUCHÉ DE LUXEMBOURG

BD-LTC 2007 et 2010 - ORIGINE CADASTRE. DROITS RESERVE A L'ETAT DU GRAND DUCHÉ DE LUXEMBOURG

OB5 2007 - MINISTÈRE DE L'ENVIRONNEMENT. DROITS RESERVE A L'ETAT DU GRAND DUCHÉ DE LUXEMBOURG

Concept Conseil Communication

en urbanisme, aménagement du territoire et environnement

CO3 s.à.r.l.

3, bd. de l'Alzette

L-1124 Luxembourg

Tel.: (+352) 26 68 41 29

Fax: (+352) 26 68 41 27

Mail: info@co3.lu

Maitre d'ouvrage: Administration communale de Parc Hosingen

Projet: Plan d'Aménagement Général

Objet: PAG - Lieu-dit "Unterschlinder" à Hoscheid et localité de Maarkebaach

Modifications	de	Date	Indice
-	-	-	-

Echelle: 1 / 2.500	Plan n°: 1208_pag_MA
Indice: -	Date: 07.06.2018
Elaboré: C. Rabe	Contrôlé: U. Truffner
	Validé: U. Truffner

Chaque édition finale et modifiée les plans précédents. Ce plan ne peut être imprimé à un tiers sans l'autorisation de l'auteur. Ce plan ne peut être reproduit, ni même partiellement, sans l'autorisation de l'auteur. Ce plan ne peut être imprimé à un tiers sans l'autorisation de l'auteur. Ce plan ne peut être reproduit, ni même partiellement, sans l'autorisation de l'auteur.