

ADMINISTRATION COMMUNALE DE PARC HOSINGEN

PLAN D'AMÉNAGEMENT GÉNÉRAL

ÉTUDE PRÉPARATOIRE

VOLUME 3: SCHÉMAS DIRECTEURS



MODIFIÉ SELON AVIS DE LA COMMISSION D'AMÉNAGEMENT EN DATE DU 26.10.2017 (REF. 74C/022/2017)

MODIFIÉ SELON AVIS DU MDDI EN DATE DU 23.10.2017 (REF. 78684/CL-MB)

MODIFIÉ SELON DES RECLAMATIONS DU PAG

Stand: Juni 2018



CO3 s.à r.l.

3, bd de l'Alzette L-1124 Luxembourg
fon 26 68 41 29 mail info@co3.lu

INHALTSVERZEICHNIS

1.	ORTSCHAFT BOCKHOLTZ
1.1	Schéma Directeur BH-ZAD-02: „Kaeweschfeld“
2.	ORTSCHAFT CONSTHUM
2.1	Schéma Directeur CT-ZAD-01: „Obent Schneidesch“
2.2	Schéma Directeur CT-NQ-02: „Im Pull Zentrum“
2.3	Schéma Directeur CT-NQ-03: „Auf dem Pull“
2.4	Schéma Directeur CT-NQ-04: „Kemel“
2.5	Schéma Directeur CT-NQ-05: „Im Dodeschberg“
3.	ORTSCHAFT DORSCHIED
3.1	Schéma Directeur DO-NQ-01: „Weidendriesch“
4.	ORTSCHAFT EISENBACH
4.1	Schéma Directeur EB-ZAD-01: „Auf der Aeleck“
4.2	Schéma Directeur EB-NQ-02: „Bei der Kapell“
4.3	Schéma Directeur EB-ZAD-03: „Wiesenpesch“
4.4	Schéma Directeur EB-NQ-04: „Bescherdorf“
4.5	Schéma Directeur EB-NQ-05: „Hinter dem Dorf“
4.6	Schéma Directeur EB-NQ-06: „Ob dem Ziebchen“
5.	ORTSCHAFT HOLZTHUM
5.1	Schéma Directeur HT-ZAD-01: „Om Breitendriesch“
6.	ORTSCHAFT HOSCHIED
6.1	Schéma Directeur HO-NQ-01: „Im Burewee“
6.2	Schéma Directeur HO-ZAD-02: „Im Thal“
6.3	Schéma Directeur HO-NQ-03: „Geisseck“
6.4	Schéma Directeur HO-NQ-05: „Merschterwee / Strosseneck“
6.5	Schéma Directeur HO-NQ-06: „Hauptstrooss / Merschterwee“
6.6	Schéma Directeur HO-NQ-11: „Auf Wickenbour“
6.7	Schéma Directeur HO-NQ-13: „Hauptstrooss“

7.	ORTSCHAFT HOSCHIED-DICKT
7.1	Schéma Directeur HD-NQ-01 ab: „Schoulwee / Bei Janessen“
7.2	Schéma Directeur HD-NQ-02a: „Ronnebuesch 1“
7.3	Schéma Directeur HD-NQ-02b: „Ronnebuesch 2“
8.	ORTSCHAFT HOSINGEN
8.1	Schéma Directeur HS-ZAD-01: „Lausebourn“
8.2	Schéma Directeur HS-NQ-03: „Am Eck“
8.3	Schéma Directeur HS-NQ-05: „Im Thiergart“
8.4	Schéma Directeur HS-NQ-06ab: „Kraeizgaass“
8.5	Schéma Directeur HS-NQ-07: „Haaptstrooss Zentrum“
8.6	Schéma Directeur HS-NQ-08a: „Op der Hei 1“
8.7	Schéma Directeur HS-NQ-08b: „Op der Hei 2“
8.8	Schéma Directeur HS-NQ-09: „Haaptstrooss“
8.9	Schéma Directeur HS-NQ-10: „Auf der Hoeh“
9.	ORTSCHAFT LEHMKAU
9.1	Schéma Directeur LK-NQ-01: „Lehmkaul“
10.	ORTSCHAFT NEIDHAUSEN
10.1	Schéma Directeur NH-NQ-01: „An der Triecht“
11.	ORTSCHAFT RODERSHAUSEN
11.1	Schéma Directeur RO-ZAD-01: „Dickwies“
11.2	Schéma Directeur RO-NQ-02: „Zentrum nördlich der Kirche“
12.	ORTSCHAFT WAHLHAUSEN
12.1	Schéma Directeur WA-NQ-04: „Op der Heid“
13.	ORTSCHAFT WAHLHAUSEN-DICKT
13.1	Schéma Directeur WD-ZAD-01: „SPEC Sapinère“
13.2	Schéma Directeur WD-NQ-03: „Zwischen den Straßen“
13.3	Schéma Directeur WD-NQ-04: „Auf der Schneedell“

5. ORTSCHAFT HOLZTHUM

In der Ortschaft Holzthum wurde 1 „Schéma Directeur“ erstellt. Dieses ist auf dem nachfolgenden Übersichtsplan dargestellt:

5.1 Schéma Directeur HT-ZAD-01: „Om Breitendriesch“

Version du 07.06.2017 (version initiale, saisine CC)

Version du 07.06.2018 (version modifiée, selon avis CA et / ou MDDI et / ou réclamations)




HT-ZAD-01

ADMINISTRATION COMMUNALE DE PARC HOSINGEN

ÉTUDE PREPARATOIRE DU PAG

Lage der "Schémas directeurs"

Ortschaft Holzthum

 Abgrenzung "Schéma directeur" NQ

Plangrundlage: Orthophoto

[Administration du Cadastre et de la Topographie (ACT) 2016]

07.06.2018

FICHE TECHNIQUE

SCHEMA DIRECTEUR HT-ZAD-01 « OM BREITENDRIESCH »

ORTSCHAFT HOLTZTHUM

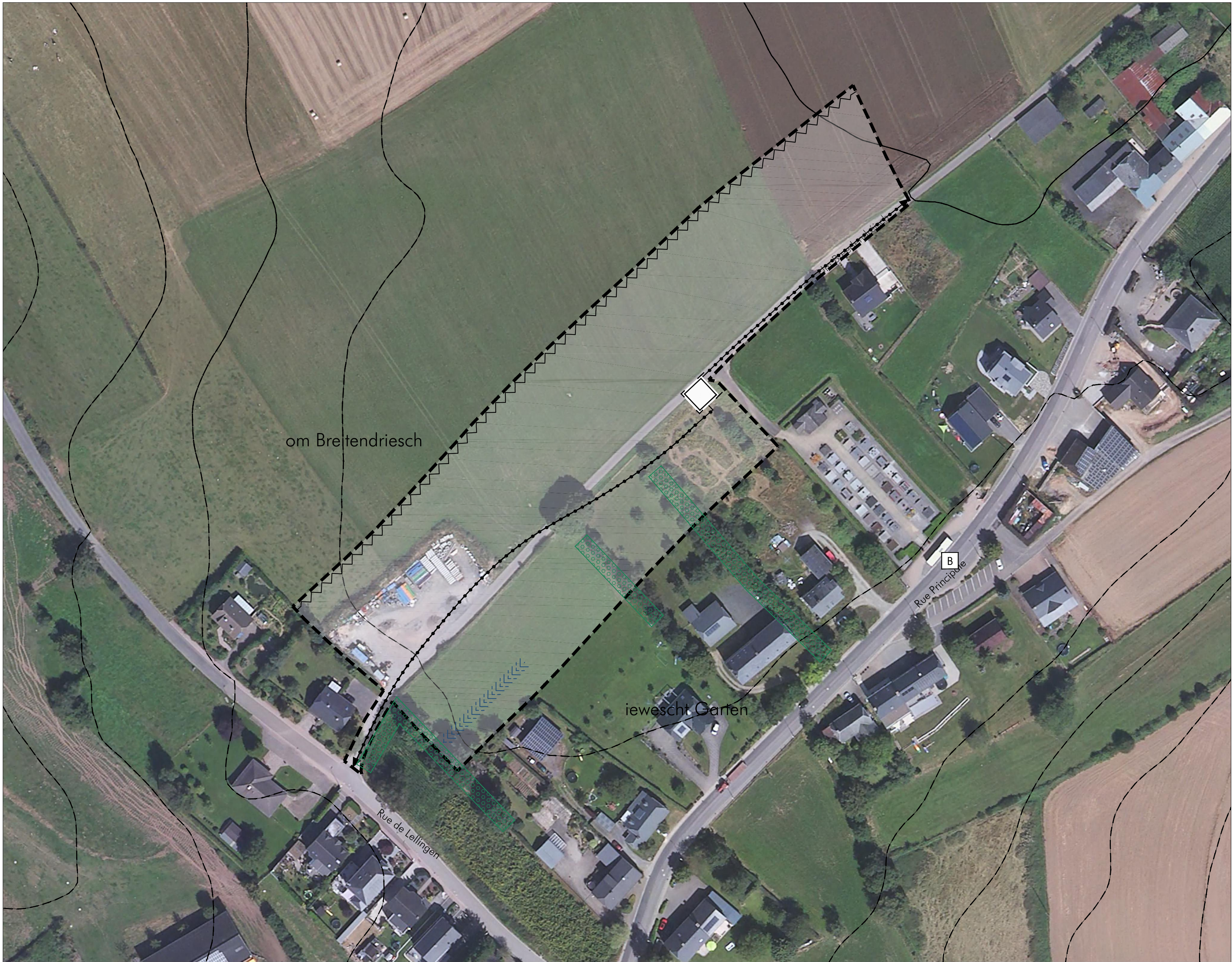
1. ILLUSTRATIONEN / KONZEPTSKIZZEN



Schéma Directeur HT-ZAD-01 - "Om Breitendriesch"

Legende

- délimitation du schéma directeur
- courbes de niveaux du terrain existant
- Espace public
 - espace minéral cerné / ouvert
 - Elément identitaire à préserver
 - ~ Mesures d'intégration spécifiques
- Concept de mobilité et concept d'infrastructures techniques
 - ◀ ▶ Connexions
 - === réseau routier (interquartier, intraquartier, de desserte locale)
 - mobilité douce (interquartier, intraquartier)
 - zone résidentielle / zone de rencontre
 - [B] [G] Transport en commun (arrêt d'autobus / gare et arrêt ferroviaire)
 - ==== Infrastructures techniques
 - ==== axe principal pour l'écoulement et la rétention des eaux pluviales
 - ==== axe principal du canal pour eaux usées
- Concept paysager et écologique
 - biotopes à préserver



Carakteristika des Plangebiets
Lokalisierung: am nördlichen Siedlungsrand von Holzthum
Größe: ca. 1,92 ha



ADM. COMMUNALE DE PARC HOSINGEN
ETUDE PREPARATOIRE DU PAG
Localité de Holzthum
Schéma Directeur HT-ZAD-01 - "Om Breitendriesch"
ECH.: 1 / 1 000
fond de plan: orthophoto (2016)
1208_12_HT-ZAD-01