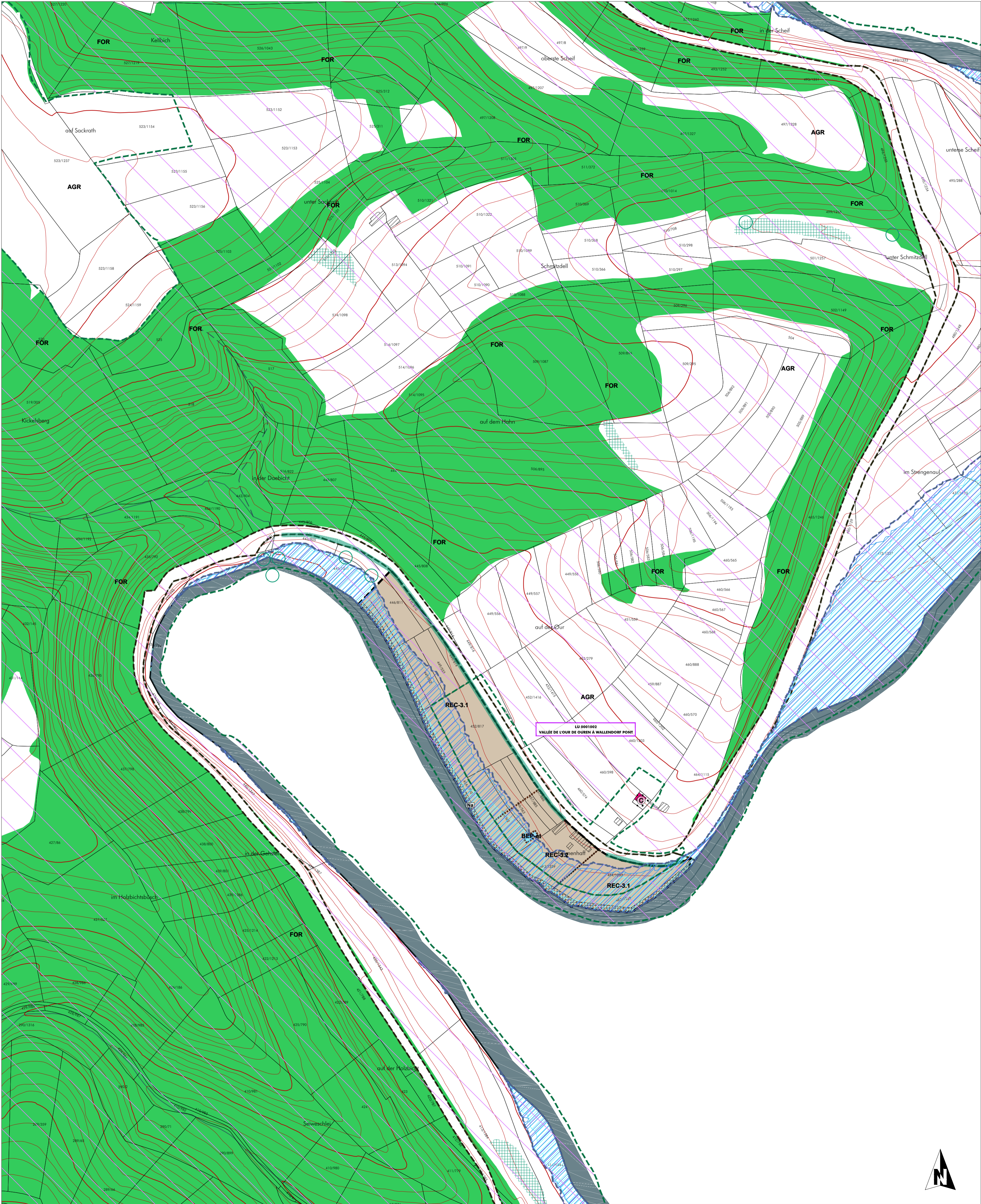


Plan d'aménagement général - Lieu-dit "Kohnenhof" à Eisenbach



FOND DE PLAN

- Limite communale
- Limite parcellaire
- Bâtiment existant PCN (ex 2016)
- Bâtiment supplémentaire à titre indicatif / Bâtiment supprimé ou pas de bâtiment (inventaire de terrain en 2013-2016)
- Rivière
- Ruisseau / Ruisseau souterrain ou temporaire
- Surface hydro-terrestre permanente / Zone humide
- Courbe de niveau: équidistance 5m / 25m

PROJET D'AMÉNAGEMENT GÉNÉRAL

- Délimitation du degré d'utilisation du sol
- Délimitation de la zone verte

ZONES URBANISÉES OU DESTINÉES À ÊTRE URBANISÉES

- Zones d'habitation**
 - HAB-1 zone d'habitation 1
- Zones mixtes**
 - MIX-v zone mixte villageoise
 - MIX-v DP zone mixte villageoise Dasbourg Pont
 - MIX-r zone mixte rurale
- Zones de bâtiments et d'équipements publics**
 - BEP zone de bâtiments et d'équipements publics - équipements techniques alimentation en eaux potables, assainissement et rétention des eaux
 - BEP-et
- Zones d'activités**
 - ECO-c1 zone d'activités économiques communale type 1
 - ECO-c1 "Auf dem Rank" zone d'activités économiques communale type 1A - "Auf dem Rank"
 - ECO-c2 zone d'activités économiques communale type 2
 - ECO-r zone d'activités économiques régionale
- Zones de sports et de loisirs**
 - REC-1 zone de sports et de loisirs - activités de plein air
 - REC-2 zone de sports et de loisirs - sports
 - REC-3.1 zone de sports et de loisirs - activités de camping et installations sanitaires
 - REC-3.2 zone de sports et de loisirs - activités de camping et installations sanitaires occasionnel et logement de service, activités du secteur HORECA
- Zones spéciales**
 - SPEC gas zone spéciale "garage et station-service"
 - SPEC sap zone spéciale "sapiinière"
 - SPEC ca zone spéciale "coopérative agricole"
- Zones de jardins familiaux**
 - JAR

Représentation schématique du degré d'utilisation du sol pour les zones soumises à un plan d'aménagement particulier "nouveau quartier":

Dénomination de la ou des zones			
COS	max.	CUS	max.
CSS	max.	DL	min.

- ZONE VERTE**
 - AGR Zones agricoles
 - FOR Zones forestières *
 - PARC Zones de parc public
 - VERD Zones de verdure

Remarque importante :
* Les zones forestières sont indiquées sur base de l'OBS 2007 actualisée sur base de l'orthophoto 2013 (DOP), dans et sur le pourtour direct des agglomérations et des extensions à urbaniser. La délimitation des zones forestières à l'écart des zones d'agglomérations est indicative et doit faire, le cas échéant, l'objet d'un examen sur le terrain.

ZONES SUPERPOSÉES

- Zones soumises à un plan d'aménagement particulier "nouveau quartier"**
- Zones d'aménagement différé**
- Zones délimitant les plans d'aménagement particulier approuvés (délimitation à titre indicatif)**
- Zones des "servitudes urbanisation"**
 - [N] servitude "urbanisation - milieu naturel"
 - [E] servitude "urbanisation - eau"
 - [P] servitude "urbanisation - paysage"
 - [Na] servitude "urbanisation - Natura 2000"
 - [St] servitude "urbanisation - Stationnement"
 - [CV] servitude "urbanisation - coulée verte"
- Couloirs et espaces réservés (à titre indicatif)**
 - [] couloir pour projets de canalisation pour eaux usées
- Secteurs et éléments protégés d'intérêt communal**
 - [] secteur protégé de type "environnement construit"
 - [] constructions à conserver / petit patrimoine à conserver - à titre indicatif
 - [] gabarits d'une construction existante à préserver - à titre indicatif
- Zone de risques naturels prévisibles**
 - [] zone de risques d'éboulement ou de glissement de terrain
- Zones d'extraction**

ZONES OU ESPACES DÉFINIS EN EXÉCUTION DE DISPOSITIONS SPÉCIFIQUES RELATIVES

- à la protection de la nature et des ressources naturelles**
 - zones Natura 2000 Source : MDDI, version 09 2015
 - zone protégée d'intérêt national et réserve naturelle Source : MDDI, version 04 2018
 - NATURA 2000 Flora-Fauna-Habitat-Schutzgebiet (MDDI, 09 2015)
 - LU0001002 Vallée de l'Our de Ouren à Wallendorf Pont
 - NATURA 2000 Flora-Fauna-Habitat-Schutzgebiet (MDDI, 09 2015)
 - LU0001006 Vallée de la Sime, de la Wiltz, de la Clieve et du Lütgenbach
 - NATURA 2000 Vogelschutzgebiet (MDDI, 09 2015)
 - LU0002003 Vallée supérieure de l'Our et affluents de Lefler à Dasbourg
 - NATURA 2000 Vogelschutzgebiet (MDDI, 09 2015)
 - LU0002013 Région Kirschpelt (Zone de protection spéciale, site qui transmet des services écosystémiques de la Commission européenne, Direction générale Environnement) - à titre indicatif
 - Nationale Naturschutzgebiete (MDDI, 04 2018)
 - 801 05 "Mausdell"
 - Nationale Naturschutzgebiete (MDDI, 04 2018)
 - 801 13 "Jallingen Freng op Bomm"
- à la protection des sites et monuments nationaux** Source : Liste des SMNH, 2018
- aux réseaux d'infrastructures de transport national**

à la gestion de l'eau - zones inondables (TIMIS) Sources : AGE, mai 2014

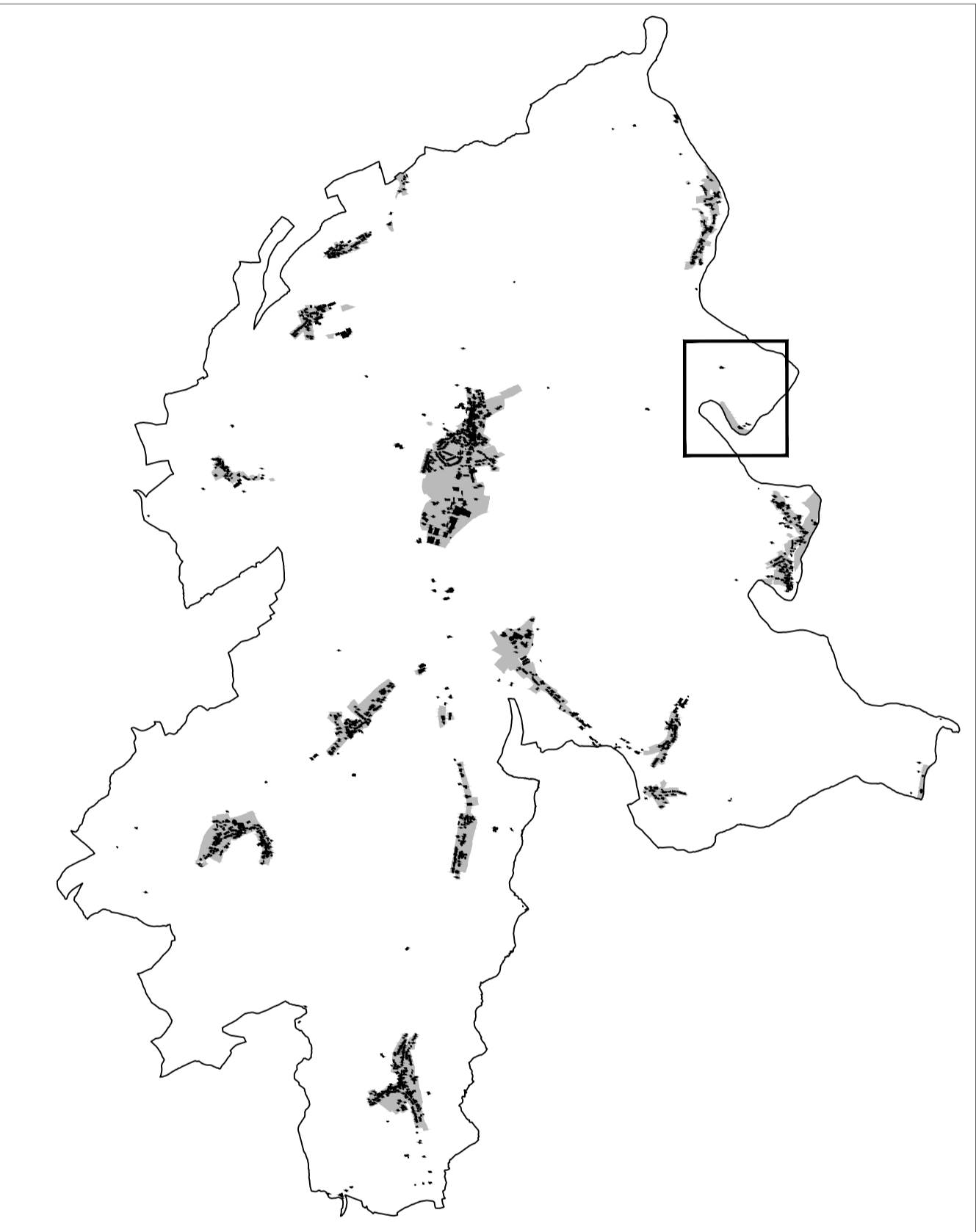
HQ 10
HQ 100
HQ extrême

Informations complémentaires sur base de la loi modifiée du 19 janvier 2004 concernant la protection de la nature et des ressources naturelles (à titre indicatif et non exhaustif)

Biotores, habitats ou habitats d'espèces tombant sous le régime de l'article 17et/ou 20
source : habitats - PROCHIKOP, COI, élar-ena
biotores - milieux couverts MDDI 2014, arbres remarquables AEF 2014, biotores - zones urbaines ou destinées à être urbanisées CO3, élar-ena, Forêt Landisbuchschieben 2011 - 2016, contrôle en procédure avec Orthophoto 2017 par CO3

Art. 17 habitat - habitats espèces protégées
Art. 17/20 habitat - habitats espèces protégées
Art. 17 biotope - éléments surfaciques protégés
Art. 17 biotope - éléments linéaires protégés
Art. 17 biotope - éléments ponctuels protégés

Lignes électriques
à haute tension Source : BD-LTC 2007



Ref. n°: 74C/022/2017	
Saisine du Conseil Communal*	15.06.2017
Avis de la Commission d'Aménagement	26.10.2017
Avis du Ministère du Développement durable et des Infrastructures	23.10.2017
Vote du Conseil Communal	-
Approbation du Ministre de l'Intérieur	-
Approbation du Ministre du Développement durable et des Infrastructures	-

* voir plan-n° E-HOS-04 en date du 07.06.2017 élaboré par Dewey Muller Partnerschaft mbB et CO3 S.à r.L.

PCN 2016 - ORIGINE CADASTRE: DROITS RESERVE A L'ETAT DU GRAND DUCHÉ DE LUXEMBOURG	COPIS ET REPRODUCTION INTERDITES
BD-LTC 2007 et 2010 - ORIGINE CADASTRE: DROITS RESERVE A L'ETAT DU GRAND DUCHÉ DE LUXEMBOURG	COPIS ET REPRODUCTION INTERDITES
OBS 2007 - MINISTÈRE DE L'ENVIRONNEMENT: DROITS RESERVE A L'ETAT DU GRAND DUCHÉ DE LUXEMBOURG	COPIS ET REPRODUCTION INTERDITES

Concept Conseil Communication
en urbanisme, aménagement du territoire et environnement

CO3 S.à r.L.
3, bd. de l'Alzette
L-1124 Luxembourg
Tel.: (+352) 26 68 41 29
Fax: (+352) 26 68 41 27
Mail: info@co3.lu

Maitre d'ouvrage: Administration communale de Parc Hosingen

Projet: Plan d'Aménagement Général

Objet: PAG - Lieu-dit "Kohnenhof" à Eisenbach

Modifications	de	Date	Indice
-	-	-	-

Echelle: 1 / 2.500	Plan n°: 1208_pag_KO
Indice: -	Date: 07.06.2018
Elaboré: C. Rabe	Contrôlé: U. Truffner
	Validé: U. Truffner

Chaque édition finale et toutes les plans préliminaires. Ce plan ne peut être imprimé à un tiers sans l'autorisation de l'auteur. Ce plan ne peut être reproduit, ni même partiellement, sans l'autorisation écrite de l'auteur. Ce plan ne peut être utilisé pour des fins autres que celles pour lesquelles il a été conçu. Toute réimpression ou utilisation non autorisée sans la permission écrite de l'auteur est formellement interdite. Toute réimpression ou utilisation non autorisée sans la permission écrite de l'auteur est formellement interdite.